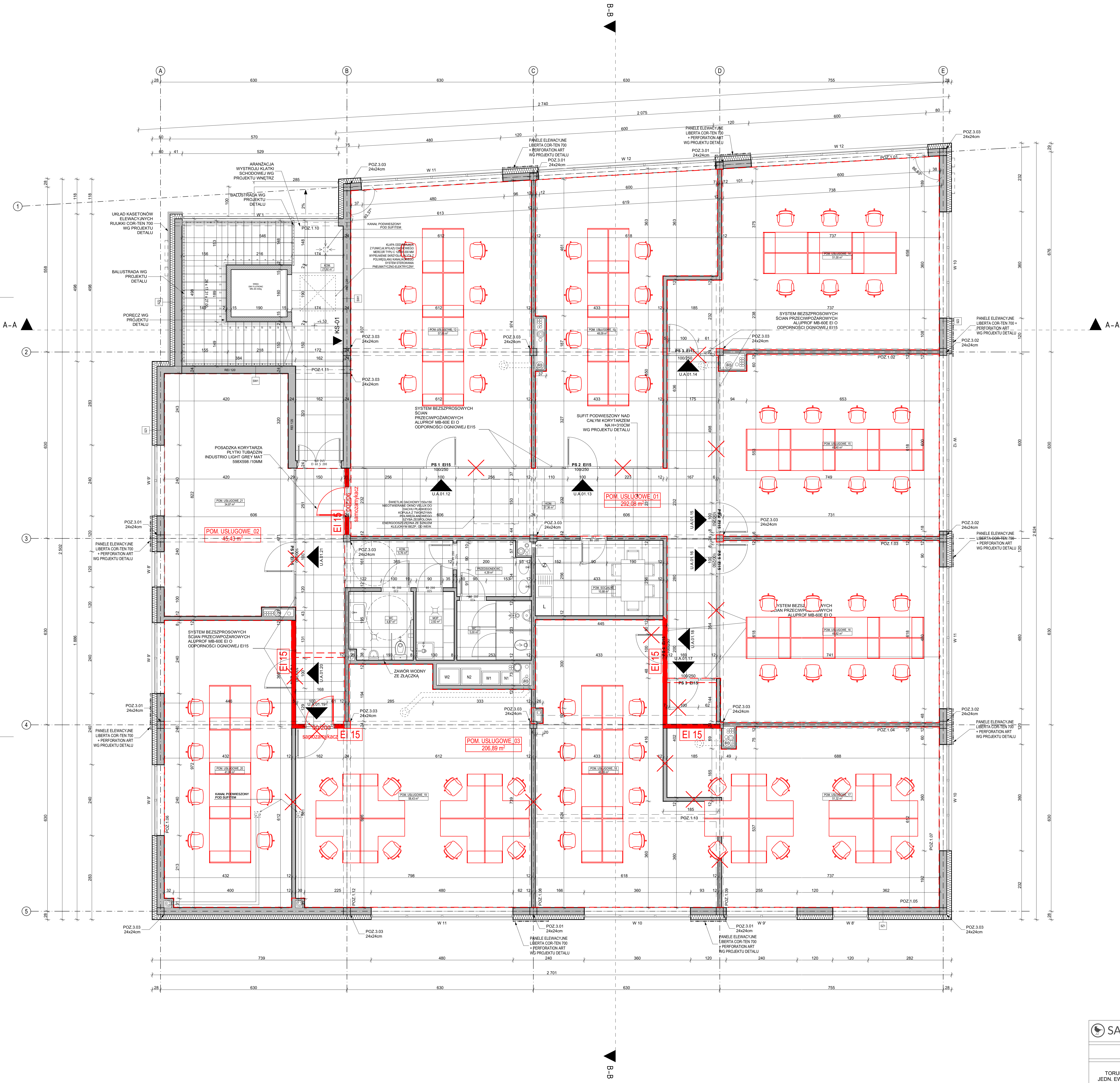


POWIERZCHNIA UŻYTKOWA	
Lokal usługowy	Powierzchnia
U.A.01.12	349,93
U.A.01.13	48,09
U.A.01.14	51,00
U.A.01.15	45,40
U.A.01.16	45,82
U.A.01.17	51,32
U.A.01.18	48,39
U.A.01.19	58,43
U.A.01.20	41,80
U.A.01.21	34,87
775,05 m²	

POWIERZCHNIE WSPÓLNE	
Nazwa pomieszczenia	Powierzchnia
KOM.	5,76
KOM.	21,92
KOM.	57,36
MOP	2,92
POM. SOCJALNE	10,88
PRZEDSIONEK WC	4,39
WC	4,87
WC	5,00
113,10 m²	

SUMA POW. UŻYTK.	4,39
-------------------------	-------------



	studio architektoniczne maciej kurus Toruń, ul. Bydgoska 62/5 e-mail: m.graw@samq1.pl, tel. 608 611 315
	NETMARK SP. Z O. O. SP. K. UL. BUKOWA 27, 87-100 TORUŃ
BUDYNEK USŁUGOWO - HANDLOWY TORUŃ, UL. MARII SKŁODOWSKIEJ - CURIE 86, JEDN. EWID. 046301_1_OBR. 0047, DZ. 136/29, 355	
RZUT PIĘTRA	1:50
PROJEKT WYKONAWCZY	
LIPIEC 2018	
AW.03	