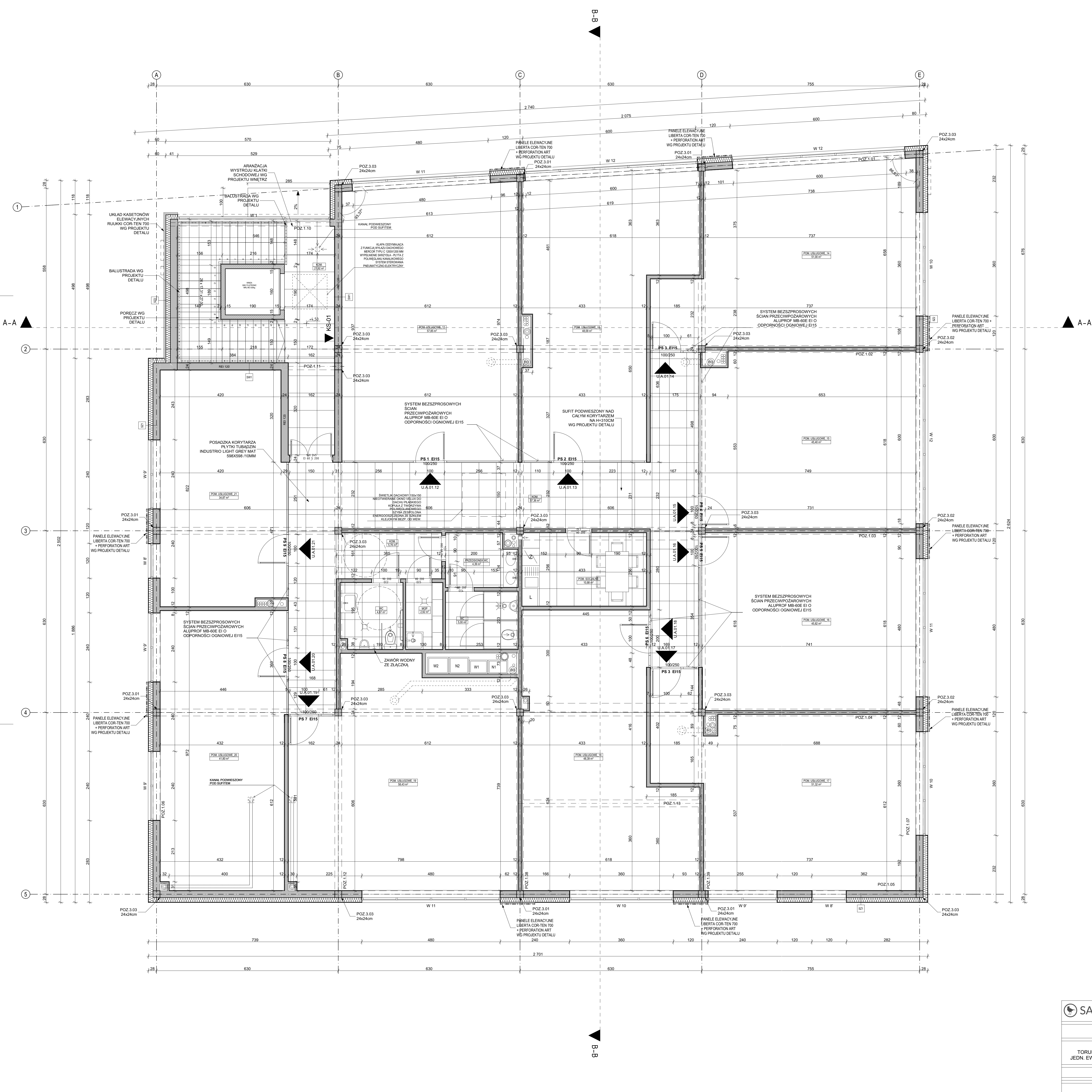


POWIERZCHNIA UŻYTKOWA	
Lokal usługowy	Powierzchnia
U.A.01.12	57,85
U.A.01.13	48,09
U.A.01.14	51,00
U.A.01.15	45,40
U.A.01.16	45,82
U.A.01.17	51,32
U.A.01.18	48,39
U.A.01.19	58,43
U.A.01.20	41,80
U.A.01.21	34,87
<b>482,97 m<sup>2</sup></b>	

POWIERZCHNIE WSPÓLNE	
Nazwa pomieszczenia	Powierzchnia
KOM.	5,76
KOM.	21,92
KOM.	57,36
MOP	2,92
POM. SOCJALNE	10,88
PRZEDSIONEK WC	4,39
WC	4,87
WC	5,00
<b>113,10 m<sup>2</sup></b>	

**SUMA POW. UŻYTK.** 596,07 m<sup>2</sup>



**SAMQ1** - studio architektoniczne maciej kurus  
 Toruń, ul. Bydgoska 62/5  
 e-mail: m.grawdon@samq1.pl, 608 611 315

**NETMARK SP. Z O.O. SP. K.**  
 UL. BUKOWA 27, 87-100 TORUŃ

**BUDYNEK USŁUGOWO - HANDLOWY**  
 TORUŃ, UL. MARIII SKŁODOWSKIEJ - CURIE 86  
 JEDN. EWID. 046301\_1, OBR. 0047, DZ. 136/29, 355

**RZUT PIĘTRA** 1:50

**PROJEKT WYKONAWCZY** LIPIEC 2018

AW.03